

Teppegåte før jul for QuiltSkandinavia 2005

Del 4

Alle deler for denne gåten finner du på www.quilt-design.no

Her kommer sist del av gåten. Hvis du nå har sydd blokker til en løper, er arbeidstrinnene 29 til 36 for deg. Sydde du blokker til en kvadratisk duk/ teppe, så er arbeidstrinnene 37 til 42 for deg.

Sy blokkene sammen til en løper

29. Sy først blokkene og stoffkvadratene på 6 ½" x 6 ½" sammen til en lappetopp som vist på fig. 15.

Bland og legg de hele stoffkvadratene innimellom blokkene til du føler deg tilfreds.

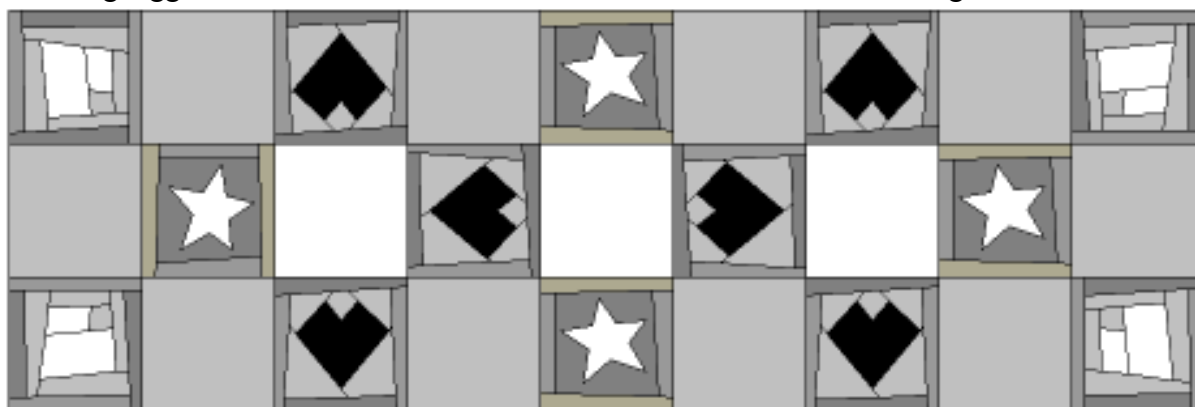


fig. 15

Avslutningen på løperen

30. Kutt 4 stk 2 ½" x 2 ½" kvadrater fra restene i nr. 28.

31. Finn fram 18 delene fra nr. 27. Sy sammen 9 deler til en lang remse slik at det blir 2 stk remser med 9 blokker i hver remse.

32. Sy på 1 stk lang remse fra nr. 31 oppe og 1 stk lang remse nede på lappetoppen.

33. Finn fram 6 deler fra nr. 27. Sy sammen 3 deler til en remse slik at det blir 2 remser med 3 blokker i hver remse.

34. Sy et kvadrat fra nr. 30 i hver ende på de 2 remsene i nr. 31.

35. Sy 1 stk remse på høyre side og 1 stk remse på venstre side av lappetoppen.

Teppeg te f r jul for QuiltSkandinavia 2005

Del 4

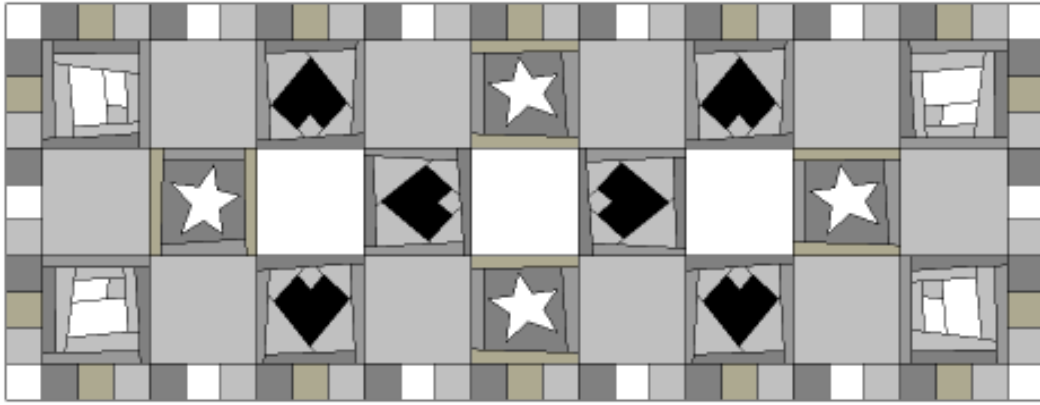


fig. 16.

36. G  videre til arbeidstrinn 43.

Sy blokkene sammen til en kvadratisk duk/ teppe

37. Sy f rst blokkene og stoffkvadratene p  $6 \frac{1}{2}'' \times 6 \frac{1}{2}''$ sammen til en lappetopp som vist p  fig. 17.

Bland og legg de hele stoffkvadratene innimellom blokkene til du f ler deg tilfreds.

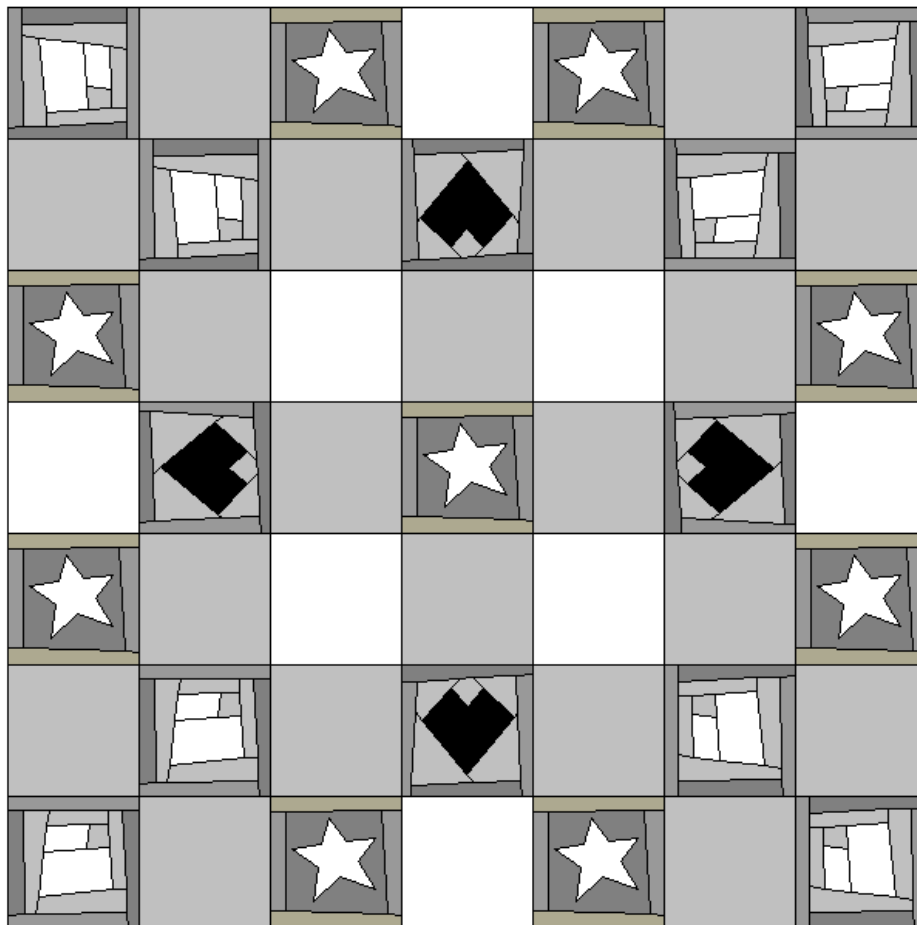


fig. 17

Avslutningen p  den kvadratiske duken/ teppet.

38. Kutt 4 stk $2 \frac{1}{2}'' \times 2 \frac{1}{2}''$ kvadrater fra restene i nr. 28.

Teppegåte før jul for QuiltSkandinavia 2005

Del 4

39. Finn fram 28 deler fra nr. 27. Sy sammen 7 deler til en lang remse slik at det blir 4 stk remser med 7 blokker i hver remse.

40. Sy på 1 stk remse fra nr. 39 oppe og 1 stk remse nede på lappetoppen.

41. Sy et kvadrat fra nr. 38 i hver ende på de 2 siste remsene i nr. 39.

42. Sy 1 stk remse på høyre side og 1 stk remse på venstre side av lappetoppen.

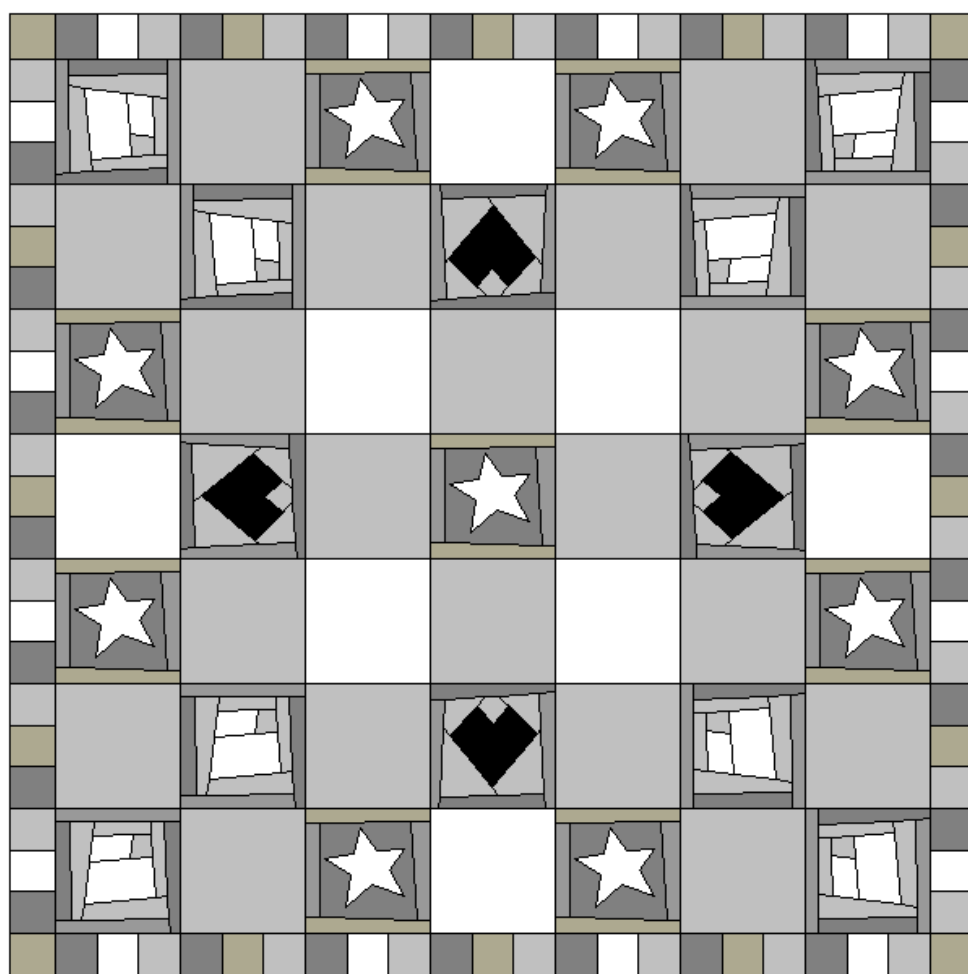


fig. 18.

43. Legg vatten oppå bakstykket og plasser lappetoppen øverst.

44. Nål eller tråkl sammen lagene før de quiltes slik du ønsker det.

Lukkekant

Kutt til lukkekanten

Teppegåte før jul for QuiltSkandinavia 2005

Del 4

4/ 5 stk 2 1/2" remser i full stoffbredde eller kutt brede nok remser fra rester til lukkekenat på lengden du får oppgitt i nr. 45.

45. Sy sammen lukkekanten til en lang remse.

Til løperen skal lukkekanten måle ca. 4 m.

Til den kvadratiske duken/ teppet skal lukkekanten måle ca. 5 m.

46. Brett og press remsen dobbelt langsetter før du syr lukkekanten til teppet.

47. Signer teppet med ditt navn og dato du har blitt ferdig.